



straightcurve®

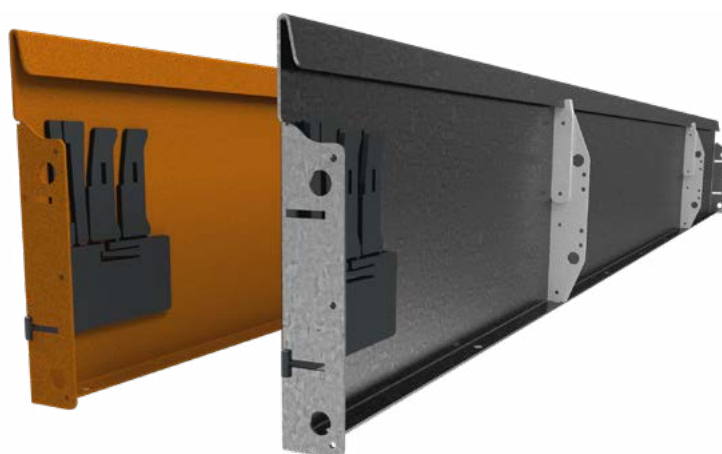
# Specificaties

## 240mm Rigidline™

LENGTE 2160mm | DIKTE 8mm

### AFWERKING(EN)

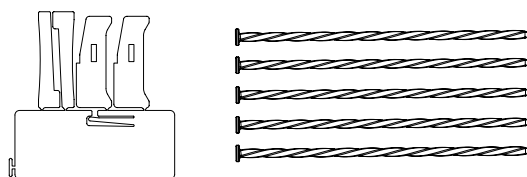
-  Gegalvaniseerd staal
-  Cortenstaal



Staalplaatdikte 2mm

### WORDT VERKOCHT ALS SET MET DAARIN

- ✓ 1 x Rechte verbindingsset Nr. 1 (2 x wig/ 2 x schuif, 1 x verbindingssteun)
- ✓ 5 x verzinkte grondnagels (300mm)
- ✓ 2 x verstevigingselementen (bevestigd aan de rand)



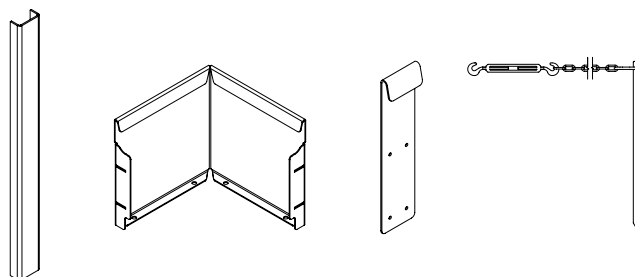
### EXTRA ACCESSOIRES

#### BENODIGD

- ✓ Verankeringset klein (2 x zelfborende schroeven 12G x 16mm)

#### OPTIONEEL

- ✓ Hoekstuk (lengte: 255mm)
- ✓ Verbindingshuls (6 x zelfborende schroeven 12G x 16mm)
- ✓ Schoorset (spanschroef, schoorketting, grondanker)



# Installatiehandleiding 240mm Rigidline™

Scan mij voor de  
installatievideo!

Scan de code voor de installatievideo  
[www.straightcurve.info/087](http://www.straightcurve.info/087)



BEKIJK VIDEO



## VOORBEREIDING

Markeer een lijn of maak een sleuf voor het plaatsen van het product.

## HOEKSTUKKEN

We hebben kant-en-klare rechte hoeken\* voor u, hierbij zit de standaard rechte verbindingset Nr. 1 inbegrepen. Deze kunnen worden geopend of gesloten door stevig te buigen om verschillende hoeken te krijgen. U kunt ze ook maken. Als u zelf een rechte hoek wilt maken, trek dan een onderbroken lijn langs de achterkant van de rand en maak een voldoende grote inkeping (5-7mm) in de omgebogen lip bovenaan en verwijder de lip onderaan met een slijptol, zodat u ruimte heeft om te buigen. Buig het materiaal met uw handen; door tijdens het buigen een blok hout dicht bij de vouw te plaatsen.

## DE RAND VASTZETTEN

Ankers dienen achter de rand geplaatst te worden ter versterking, in combinatie met de verbindingshuls, die moet worden vastgezet met schroeven. Het is aanbevolen om er twee per rand te gebruiken.

## BEVESTIGING AAN HARDE OPPERVLAKKEN

Als u de rand aan harde oppervlakken wilt bevestigen, dan kunt u de bevestigingssteun voor harde oppervlakken gebruiken. Deze kunt u bevestigen met grondnagels of door middel van bouten. (Bevestigingssteun apart verkrijgbaar)

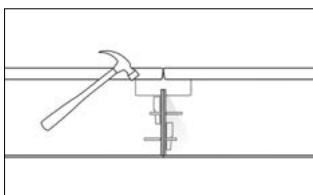
## VERBINDINGSHULZEN

In sommige gevallen moet u een deel inkorten om de gewenste lengte te krijgen. In dit geval wordt de verbindingshuls gebruikt om de twee randen met elkaar te verbinden. Deze wordt vastgezet met schroeven die u in de richtgaten van de huls plaatst.

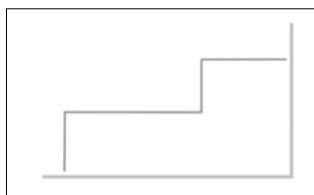
## TIP

De voorgemonteerde versterkingselementen kunnen worden verplaatst. Duw bovenin aan de zijkant om deze los te maken via de onderkant. Doe het tegenovergestelde om ze opnieuw te plaatsen waar nodig.

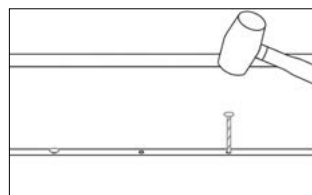
STAP 1 - BRENG RANDEN BIJ ELKAAR



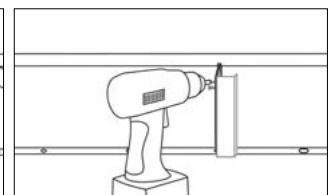
STAP 2 - BUIG



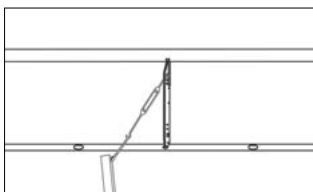
STAP 3 - SLA GRONDNAGELS IN DE GROND



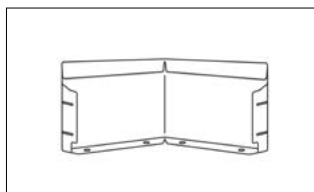
STAP 4A - BEVESTIG MET ANKER (OF)



4B - VERSTEVING



KANT-EN-KLAAR HOEKSTUK\*



MAAK HOEK - MAAK INKEPING MET SLIJPTOL

