

straightcurve®

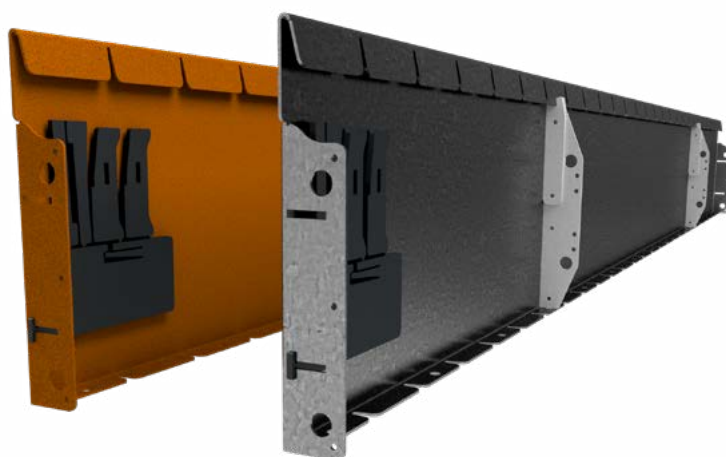
Spesifikasjoner

240mm Flexline™

LENGDE 2160mm | TYKKELSE ØVERST 8mm

UTFØRELSE

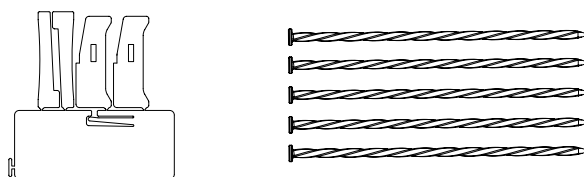
- Galvanisert stål
- Cortenstål



Ståltykkelse 2mm

SELGES SOM SETT MED

- ✓ 1 x skjøtesett (2 x kiler, 2 x taper, 1 x skjøtebrakett)
- ✓ 5 x galvaniserte spikere, 300 mm lang
- ✓ 2 x avstivere (montert på kanten)



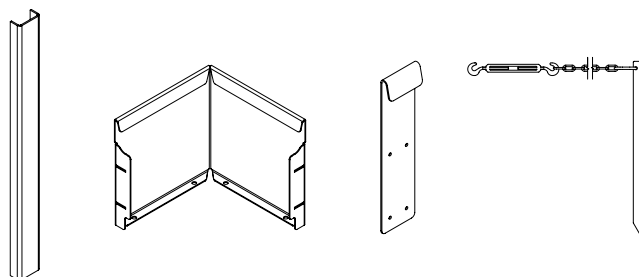
EKSTRA TILBEHØR

PÅKREVD

- ✓ Lite jordanker (2 x selv borende skruer 12G x 16 mm)

VALGFRITT

- ✓ Hjørnestykke (armlengder: 255 mm)
- ✓ Skjøtestykke (6 x selv borende skruer 12G x 16 mm)
- ✓ Universelt avstivningssett (strekfisk/kjede/plugg)



Installasjonsveiledning 240mm Flexline™



FORBEREDELSE

Marker en linje og lag en grøft eller planer etter behov før installasjon. *Merk: Denne kanten kan installeres med lett kråning.*

HJØRNER

Ferdiglagde hjørner* er til salgs og er inkludert i standard skjøtesett. Disse kan åpnes eller lukkes mer ved å bøye med kraft for å få forskjellige vinkler. Du kan også lage dine egne. Snitt en linje nedover baksiden av kanten og lag en passende åpning (5–7 mm) i den doble brettede fliken øverst. Bruk en vinkelsliper til å skjære bort en flik på bunnen for å få plass til å bøye kanten. Bøy for hånd; plasser en treblokk inntil brettet når du bøyer for å få et finere resultat.

BINDE ENDENE

Standard hjørner er til salgs, men du kan velge å lage dine egne. Snitt en linje nedover baksiden av kanten og lag en passende åpning (5–7 mm) i den doble brettede fliken øverst. Bøy for hånd. Plasser en treblokk inntil brettet når du bøyer for å få et finere resultat.

FORANKRING PÅ HARDT UNDERLAG

Det universelle avstivningssettet kan brukes for å installere kanten på hardt underlag. Ved forankring på betong skal pluggen fjernes og.

SKJØTESTYKKER

Det kan være behov for å kutte en lengde. I slike tilfeller brukes skjøtestykket for å koble sammen de to kantene. Disse festes til forsiden av panelet med skruer gjennom hull i skjøtestykket.

TIPS

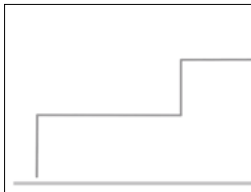
De forhåndsmonterte avstiverne kan fjernes. Slå sidelengs øverst for å løsne, deretter ta dem ut fra bunnen. Gjør det motsatte for å sette dem på igjen ved behov.

STANDARD RINGSTØRRELSER

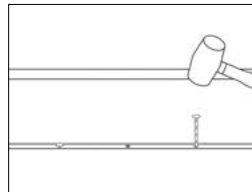
Kantlengder kobles sammen for å lage standard ringstørrelser. Bruk skjøtestykke for andre størrelser med diameter større enn 1,5 m

Lengder	Diameter
2	1.37m
3	2.06m
4	2.75m
5	3.44m

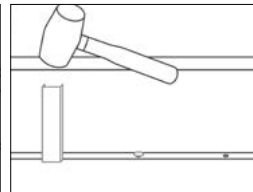
STEG 1 - SKJØT



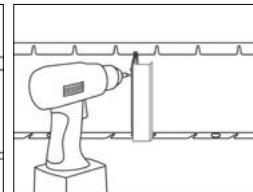
STEG 2 - BØY



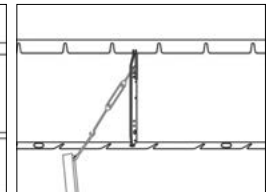
STEG 3 - PLUGG



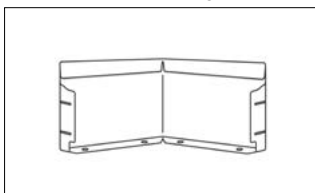
STEG 4A - SKRU FAST



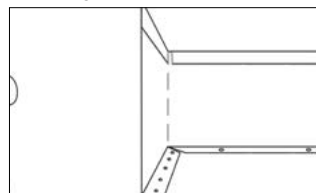
STEG 4B - AVSTIV



FERDIGLAGET HJØRNE*



LAG HJØRNE - SNITT MED VINKELSLIPER



LITEN RADIUS - SPENNBÅND

