

straightcurve®

# Spesifikasjoner

## 400mm Flexline™

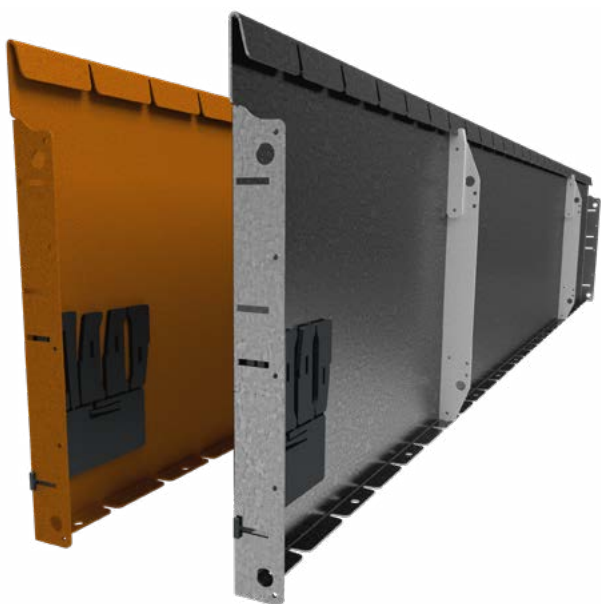
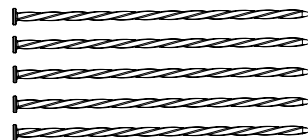
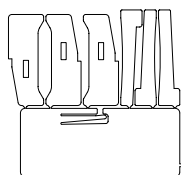
LENGDE 2160mm | TYKKELSE ØVERST 8mm

### UTFØRELSE

- Galvanisert stål
- Cortenstål

### SELGES SOM SETT MED

- 1 x skjøtesett (2 x kiler, 3 x tapper, 1 x skjøtebrakett)
- 5 x galvaniserte spikere, 300 mm lang
- 2 x avstivere (montert på kanten)



Ståltykkelse 2mm

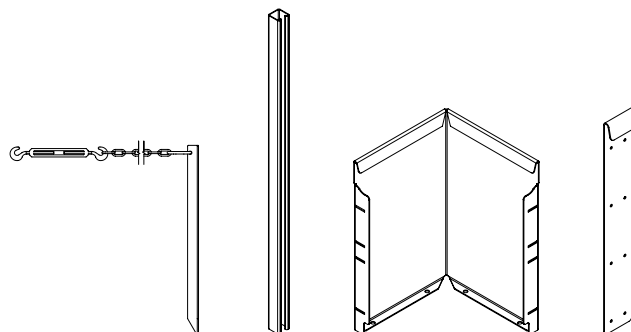
### EKSTRA TILBEHØR

#### PÅKREVD

- Universelt avstivningssett ELLER
- Stort jordanker (4 x selvborende skruer 12G x 16 mm)

#### VALGFRITT

- Hjørnestykke (armlengder: 255 mm)
- Skjøtestykke (8 x selvborende skruer 12G x 16 mm)



# Installasjonsveiledning 400mm Flexline™



## FORBEREDELSE

Marker en linje og lag en grøft eller planer etter behov før installasjon. *Merk: Denne kanten kan installeres med lett skråning*

## HJØRNER

Ferdiglagde hjørner\* er til salgs og anbefales. Disse inkluderer standard skjøtesett. Hjørnene kan åpnes eller lukkes mer ved å bøye med kraft for å få forskjellige vinkler. Du kan også lage dine egne. Snitt en linje nedover baksiden av kanten og lag en passende åpning (5–7 mm) i den doble brettede fliken øverst. Bruk en vinkelsliper til å skjære bort en flik på bunnen for å få plass til å bøye kanten. Bøy for hånd; plasser en treblokk inntil brettet når du bøyer for å få et finere resultat.

## SKJØTESTYKKER

Det kan være behov for å beskjære en lengde. I slike tilfeller brukes skjøtestykket for å koble sammen de to kantene. Disse festes til forsiden av panelet med skruer gjennom hull i skjøtestykket.

## AVSTIVNINGSMETODER\*\*

Det finnes to avstivningsmetoder. Det universelle avstivningssettet fungerer godt på harde underlag eller når hurtigtørkende betong benyttes. Jordankrene passer best til myk jord. Begge metodene gir rom for tilpassing i høyden under installasjon. Avstiveren har en strekkfisk. Ved å koble avstiveren til jordankeret kan den vertikale vinkelen justeres med strekkfisken. For å sette opp flere nivåer må du sikre at avstanden mellom veggene er 1,5 x vegg høyden. Det skal minimum brukes to avstivningssett eller jordankre per kantlengde (unntatt for lukkede ringer på to paneler, hvor det ikke er nødvendig).

## TIPS

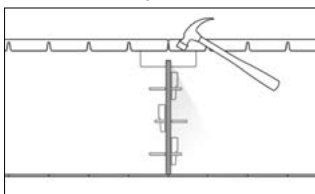
Ved myk jord kan litt hurtigtørkende betong rundt alle ankrene gjøre stor forskjell.

## STANDARD RINGSTØRRELSER

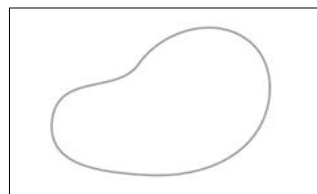
Kantlengder kobles sammen for å lage standard ringstørrelser. Bruk skjøtestykke for andre størrelser med diameter større enn 1,5 m

Lengder	Diameter
2	1.37m
3	2.06m
4	2.75m
5	3.44m

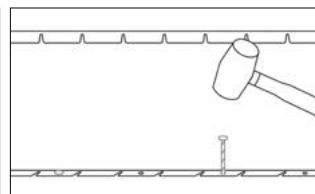
### STEG 1 - SKJØT



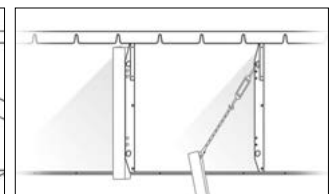
### STEG 2 - BØY



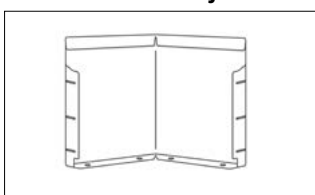
### STEG 3 - PLUGG



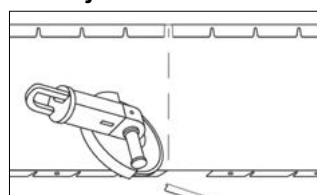
### STEG 4 - AVSTIV\*\*



### FERDIGLAGET HJØRNE\*



### LAG HJØRNE - SNITT MED VINKELSLIPER



### LITEN RADIUS - SPENNBÅND

