

straightcurve®

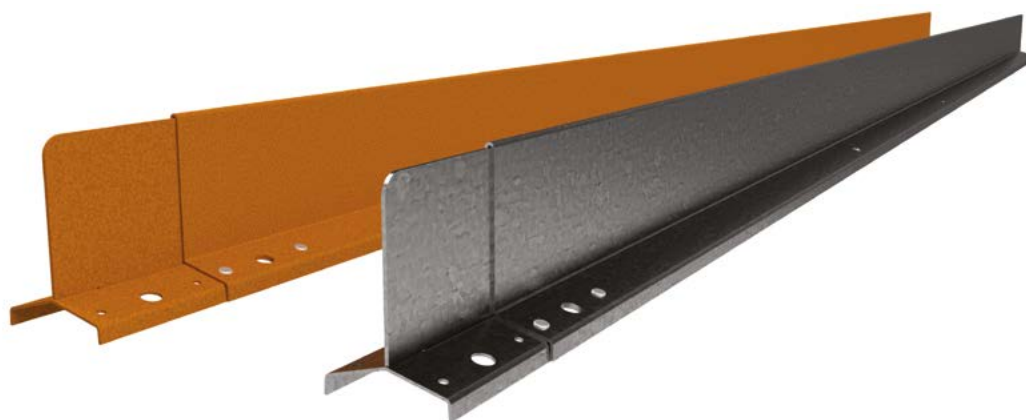
# Spesifikasjoner

## 100mm Hardline™

LENGDE 2200mm | TYKKELSE ØVERST 7mm

### UTFØRELSER

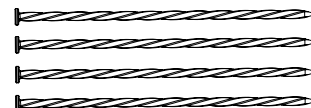
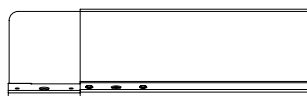
- Galvanisert stål
- Cortenstål



Ståltykkelse 1.6mm

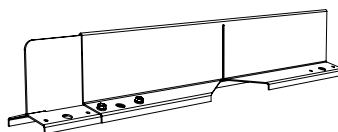
### SELGES SOM SETT MED

- ✓ Koblingsplate (forhåndsmontert)
- ✓ 4 x galvaniserte spikere, 300 mm lang



### EKSTRA TILBEHØR

- ✓ 500 mm hjørnestykke (bøy til ønsket vinkel)



# Installasjonsveiledning 100mm Hardline™

Skann meg for  
installasjonsvideo!

Skann koden for installasjonsvideoor  
eller følg lenken under  
[www.straightcurve.info/134](http://www.straightcurve.info/134)



SE VIDEO



## FORBEREDELSE

Start med et komprimert underlag av sand eller grus. Hvis du ønsker å bruke dette produktet på en eksisterende hage og ikke kan komprimere: grav hull til spikrene, fyll med hurtigtørkende betong og sett inn spikrene i den myke betongen. La betongen tørke helt og etterfyll.

## PÅKREVDE FESTEMIDLER

- ☑ 4 x selvborende skruer (12G x 16 mm) eller
- ☑ 4 x blindnaglemutter (4 mm lengde)

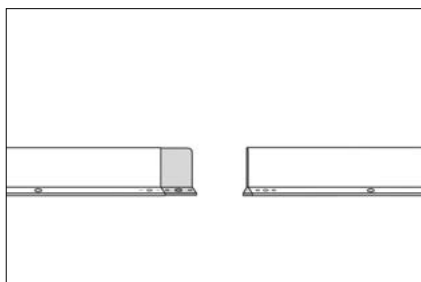
## HJØRNER

Standard hjørner er til salgs\*, men du kan velge å lage dine egne. Snitt en linje nedover bedkanten og skjær ut en V i skulderkanten (minimum 120 grader) på den siden du vil bøye inn hjørnet. Lag et snitt i skulderkanten på den andre siden.

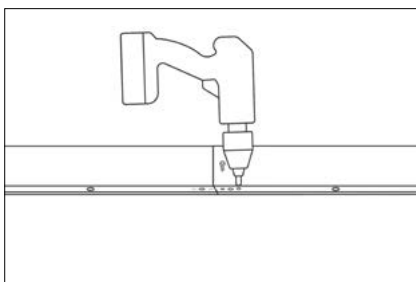
## TIPS

- ☑ La +/- 5 mm av kanten være igjen øverst for å få en pen finish når du skal skjære ditt eget hjørne.

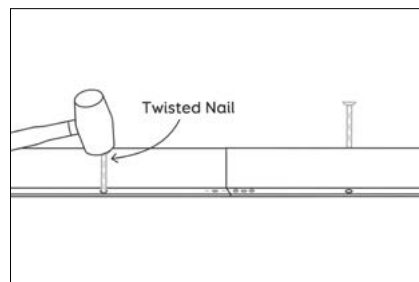
## STEG 1 - SKJØT



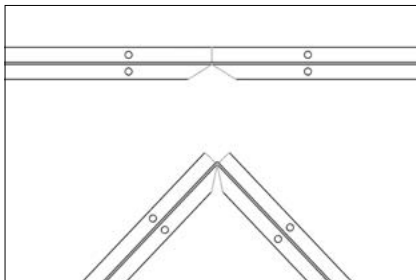
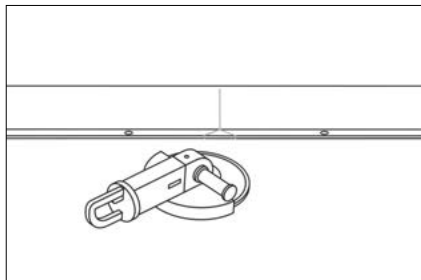
## STEG 2 - SKRU ELLER NAGLE FAST



## STEG 3 - FORANKRE



## LAG HJØRNE - SNITT MED VINKELSLIPER



## FERDIGLAGET HJØRNE\*

