

straightcurve®

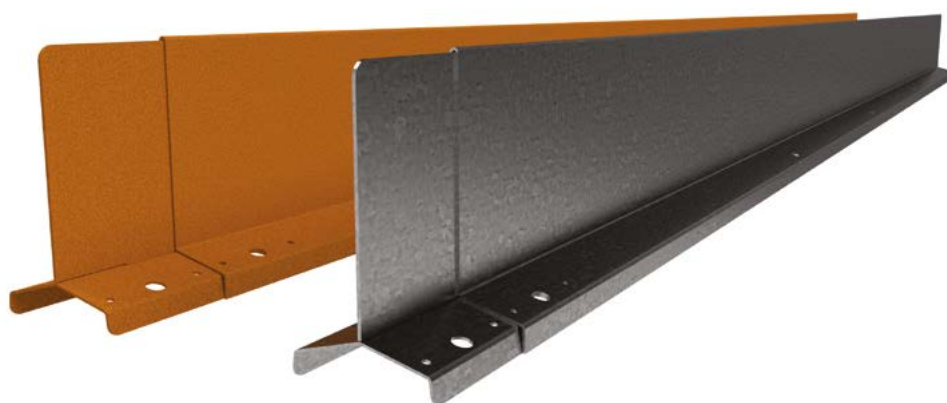
Spesifikasjoner

150mm Hardline™

LENGDE 2200mm | TYKKELSE ØVERST 7mm

UTFØRELSER

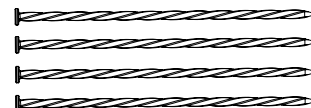
- Galvanisert stål
- Cortenstål



Ståltykkelse 1.6mm

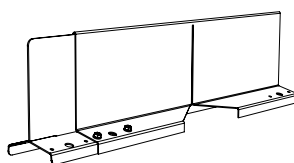
SELGES SOM SETT MED

- ✓ Koblingsplate (forhåndsmontert)
- ✓ 4 x galvaniserte spikere, 300 mm lang



EKSTRA TILBEHØR

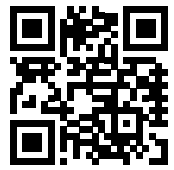
- ✓ 500 mm hjørnestykke (bøy til ønsket vinkel)



Installasjonsveiledning 150mm Hardline™

Skann meg for
installasjonsvideo!

Skann koden for installasjonsvideoor
eller følg lenken under
www.straightcurve.info/135



SE VIDEO



FORBEREDELSE

Start med et komprimert underlag av sand eller grus. Hvis du ønsker å bruke dette produktet på en eksisterende hage og ikke kan komprimere: grav hull til spikrene, fyll med hurtigtørkende betong og sett inn spikrene i den myke betongen. La betongen tørke helt og etterfyll.

PÅKREVDE FESTEMIDLER

- ☑ 4 x selvborende skruer (12G x 16 mm) eller
- ☑ 4 x blindnaglemutter (4 mm lengde)

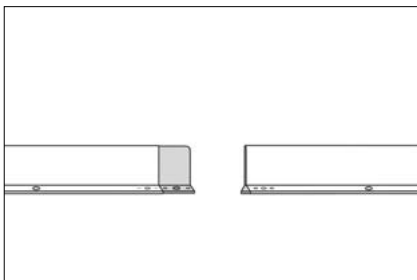
HJØRNER

Standard hjørner er til salgs*, men du kan velge å lage dine egne. Snitt en linje nedover bedkanten og skjær ut en V i skulderkanten (minimum 120 grader) på den siden du vil bøye inn hjørnet. Lag et snitt i skulderkanten på den andre siden.

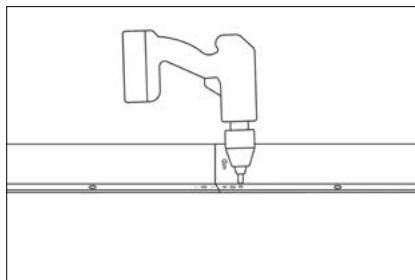
TIPS

- ☑ La +/- 5 mm av kanten være igjen øverst for å få en pen finish når du skal skjære ditt eget hjørne.

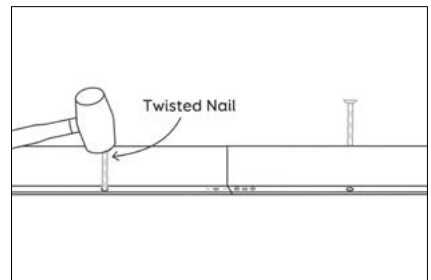
STEG 1 - SKJØT



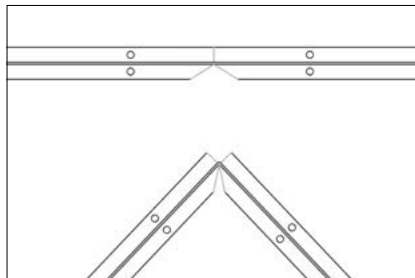
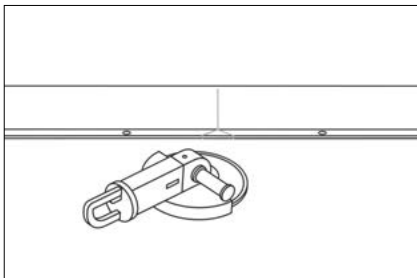
STEG 2 - SKRU ELLER NAGLE FAST



STEG 3 - FORANKRE



LAG HJØRNE - SNITT MED VINKELSLIPER



FERDIGLAGET HJØRNE*

