

straightcurve®

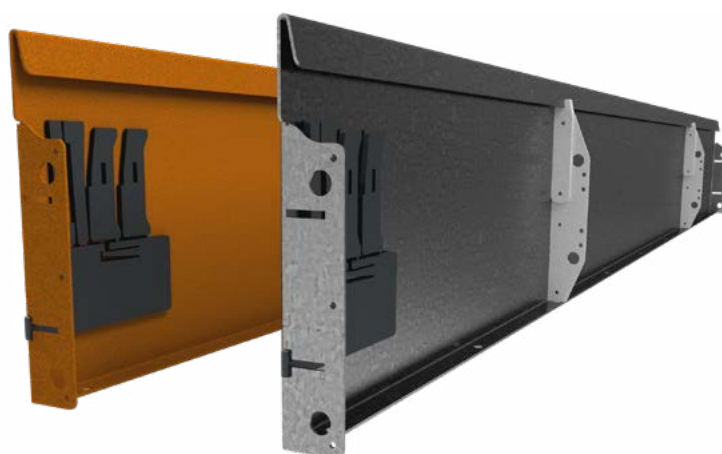
Spesifikasjoner

240mm Rigidline™

LENGDE 2160mm | TYKKELSE ØVERST 8mm

UTFØRELSER

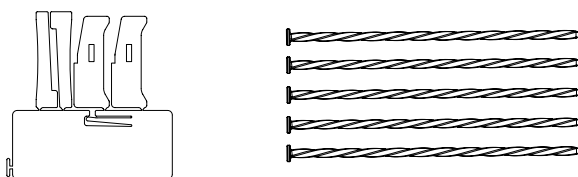
- Galvanisert stål
- Cortenstål



Ståltykkelse 2mm

SELGES SOM SETT MED

- ✓ 1 x skjøtesett (2 x kiler, 2 x tapper, 1 x skjøtebrakett)
- ✓ 5 x galvaniserte spikere, 300 mm lang
- ✓ 2 x avstivere (montert på kanten)



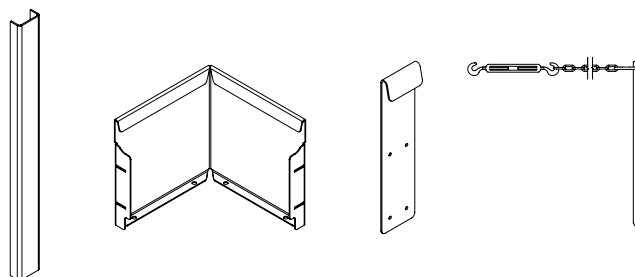
EKSTRA TILBEHØR

PÅKREVD

- ✓ Lite jordanker (2 x selvboerende skruer 12G x 16 mm)

VALGFRITT

- ✓ Hjørnestykke (armlengder: 255 mm)
- ✓ Skjøtestykke (6 x selvboerende skruer 12G x 16 mm)
- ✓ Universelt avstivningssett (strekfisk/kjede/plugg)



Installasjonsveiledning 240mm Rigidline™



FORBEREDELSE

Marker en linje og lag en grøft eller planer etter behov før installasjon.

HJØRNER

Ferdiglagde hjørner* er til salgs. Disse inkluderer standard skjøtesett. Hjørnene kan åpnes eller lukkes mer ved å bøye med kraft for å få forskjellige vinkler. Du kan også lage dine egne. Snitt en linje nedover baksiden av kanten og lag en passende åpning (5–7 mm) i den doble brettede fliken øverst. Bruk en vinkelsliper til å skjære bort en flik på bunnen for å få plass til å bøye kanten. Bøy for hånd; plasser en treblokk inntil brettet når du bøyer for å få et bedre resultat.

FORANKRE KANTEN

Jordankre slås ned på baksiden av kanten og inntil en avstiver, som deretter skrues fast. Det anbefales å bruke to av disse per kant.

FORANKRING PÅ HARDT UNDERLAG

Det universelle avstivningssettet kan brukes for å installere kanten på hardt underlag. Ved forankring på betong skal pluggen fjernes og bolting skal benyttes i stedet (kjøp bolter separat).

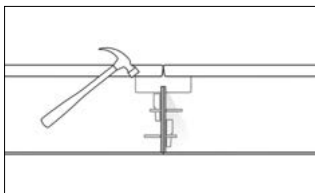
SKJØTESTYKKER

Det kan være behov for å beskjære en lengde. I slike tilfeller brukes skjøtestykket for å koble sammen de to kantene. Disse festes til forsiden av panelet med skruer gjennom hull i skjøtestykket.

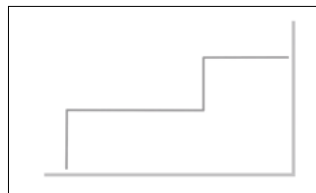
TIPS

De forhåndsmonterte avstiverne kan fjernes. Slå sidelengs øverst for å løsne, deretter ta dem ut fra bunnen. Gjør det motsatte for å sette dem på igjen ved behov.

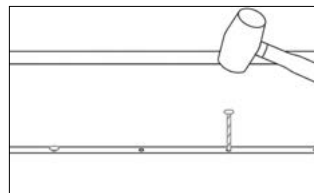
STEG 1 - SKJØT



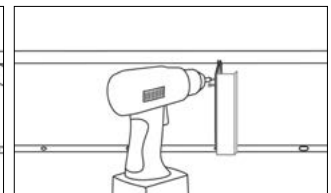
STEG 2 - PLASSER



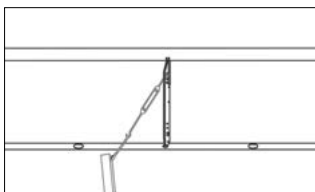
STEG 3 - PLUGG



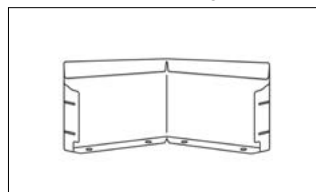
STEG 4A - FORANKRE (ELLER)



4B - AVSTIV



FERDIGLAGET HJØRNE*



LAG HJØRNE - SNITT MED VINKELSLIPER

