

straightcurve®

Spesifikasjoner

400mm Rigidline™

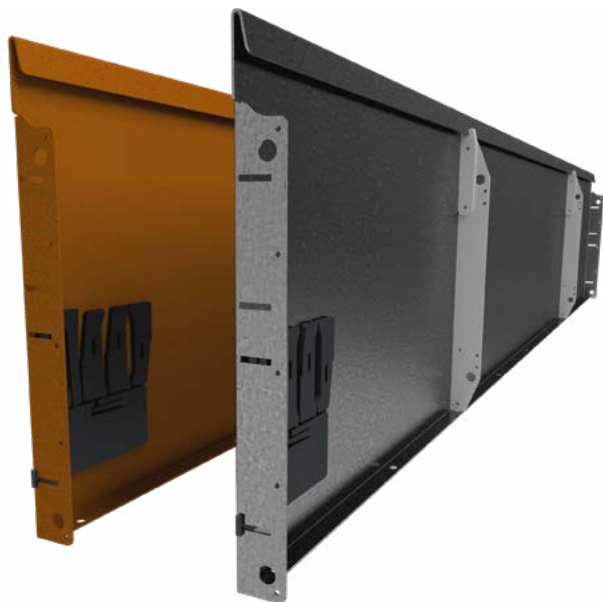
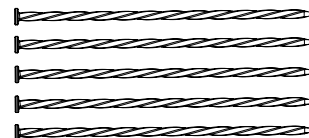
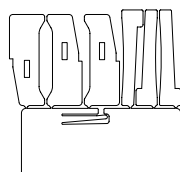
LENGDE 2160mm | TYKKELSE ØVERST 8mm

UTFØRELSE

- Galvanisert stål
- Cortenstål

SELGES SOM SETT MED

- 1 x skjøtesett (3 x kiler, 3 x tapper, 1 x skjøtebrakett)
- 5 x galvaniserte spikere, 300 mm lang
- 2 x avstivere (montert på kanten)



Ståltykkelse 2mm

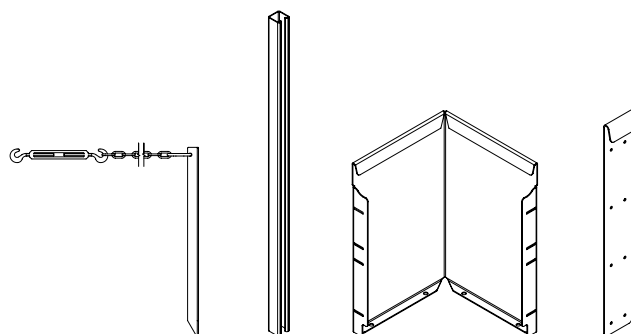
EKSTRA TILBEHØR

PÅKREVD

- Universelt avstivningssett ELLER
- Stort jordanker (4 x selvboende skruer 12G x 16 mm)

VALGFRITT

- Hjørnestykke (armlengder: 255 mm)
- Skjøtestykke (8 x selvboende skruer 12G x 16 mm)



Installasjonsveiledning 400mm Rigidline™



FORBEREDELSE

Marker en linje og lag en grøft eller planer etter behov før installasjon.

HJØRNER

Ferdiglagde hjørner* er til salgs og anbefales. Disse inkluderer standard skjøtesett. Hjørnene kan åpnes eller lukkes mer ved å bøye med kraft for å få forskjellige vinkler. Du kan også lage dine egne. Snitt en linje nedover baksiden av kanten og lag en passende åpning (5–7 mm) i den doble brettede fliken øverst. Bruk en vinkelsliper til å skjære bort en flik på bunnen for å få plass til å bøye kanten. Bøy for hånd; plasser en treblokk inntil brettet når du bøyer for å få et finere resultat.

SKJØTESTYKKER

Det kan være behov for å beskjære en lengde. I slike tilfeller brukes skjøtestykket for å koble sammen de to kantene. Disse festes til forsiden av panelet med skruer gjennom hull i skjøtestykket.

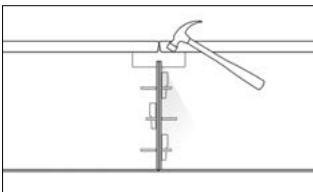
AVSTIVNINGSMETODER**

Det finnes to avstivningsmetoder. Det universelle avstivningssettet fungerer godt på harde underlag eller når hurtigtørkende betong benyttes. Jordankrene passer best til løs jord. Begge metodene gir rom for tilpassing i høyden under installasjon. Avstiveren har en strekkfisk. Ved å koble avstiveren til jordankeret kan den vertikale vinkelen justeres med strekkfisken. For å sette opp flere nivåer må du sikre at avstanden mellom veggene er 1,5 x vegg høyden. Det skal minimum brukes to avstivningssett eller jordankre per kantlengde (unntatt for lukkede ringer på to paneler, hvor det ikke er nødvendig).

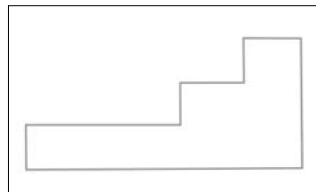
TIPS

Ved løs jord kan litt hurtigtørkende betong rundt alle ankrene gjøre stor forskjell.

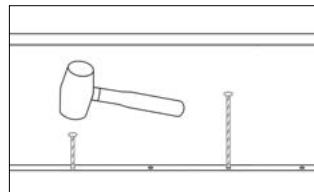
STEG 1 - SKJØT



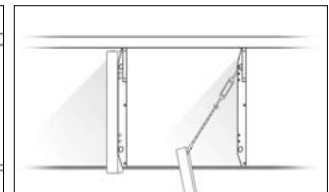
STEG 2 - PLASSER



STEG 3 - PLUGG



STEG 4 - AVSTIV**



FERDIGLAGET HJØRNE*



LAG HJØRNE - SNITT MED VINKELSLIPER

